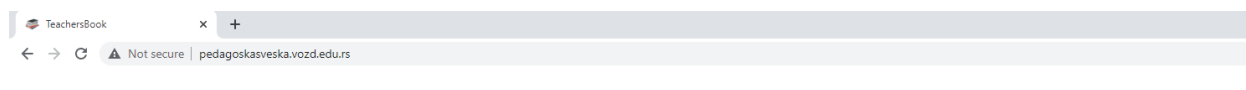


УПУТСТВО ЗА ИНСТАЛАЦИЈУ И КОРИШЋЕЊЕ ПРОГРАМА „TeachersBook“

Дигитална педагошка свеска наставника намењена је наставницима у основном и средњем образовању. Представља алат који се користи при формативном и сумативном оцењивању. Прилагођен је лакој уносу оцена у електронски дневник. Отвореног је типа, па наставник може лако остварити свој специфични начин рада приликом оцењивања. Преузимањем инсталације сагласни сте са општим условима коришћења.

ИНСТАЛАЦИЈА ПРОГРАМА

Са сајта pedagoskasveska.vozd.edu.rs преузмите инсталацију програма.



Педагошка свеска наставника



Електронска педагошка свеска наставника "TeachersBook" намењена је вођењу педагошке документација, праћењу и првенствено крепању формативних оцена ученика. Преузимањем и коришћењем програма сагласни сте са [општим условима коришћења](#).

2

Верзија програма	Датум крепања
V 1.0 - преузми	11. 8. 2021.

Да би програм могао да функционише потребно је да буде инсталиран [Microsoft Access Database Engine 2010 Redistributable](#)

1

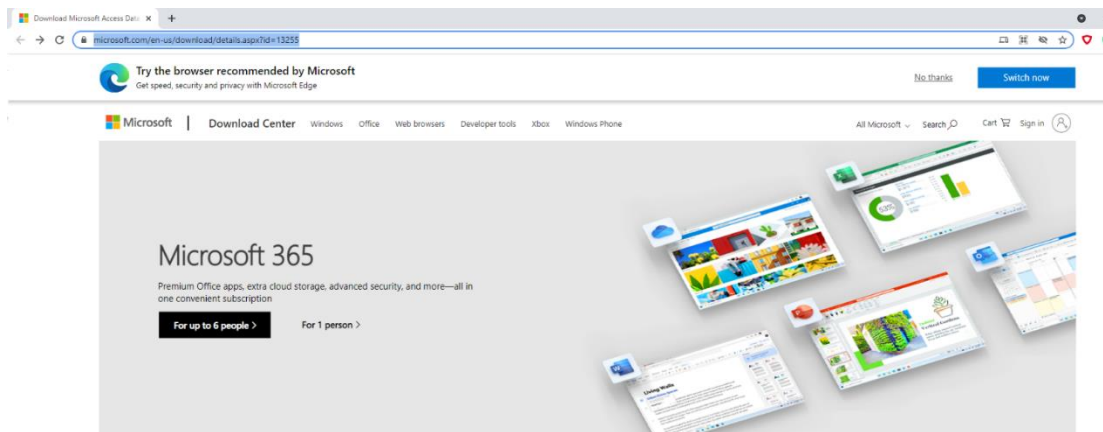


Програм је бесплатан и дозвољено је дељење програма уз навођење аутора. Није дозвољено мењање програма нити зарађивање на њему.

Аутора програма можете контактирати путем мејл адресе:

admin@vozd.edu.rs

Потребно је да инсталирате додатак који се налази на линку:
<https://www.microsoft.com/en-us/download/details.aspx?id=13255>



Microsoft Access Database Engine 2010 Redistributable



Изаберите опцију AccessDatabaseEngine.exe која одговара вашем Microsoft Office-у.

Choose the download you want

<input type="checkbox"/> File Name		Size
<input type="checkbox"/> AccessDatabaseEngine.exe	32-bit	25.3 MB
<input type="checkbox"/> AccessDatabaseEngine_X64.exe	64-bit	27.3 MB

Download Summary:
KBMGBB

You have not selected any file(s) to download.

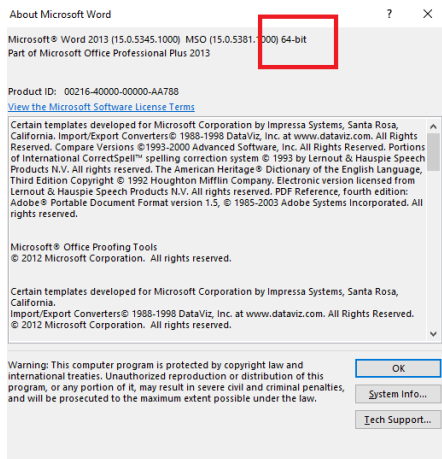
Total Size: 0

Next

Која верзија је Вама потребна можете пронаћи уколико отворите Word документ: File – Account – About Word:

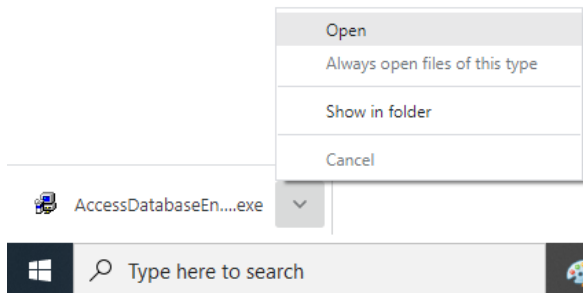


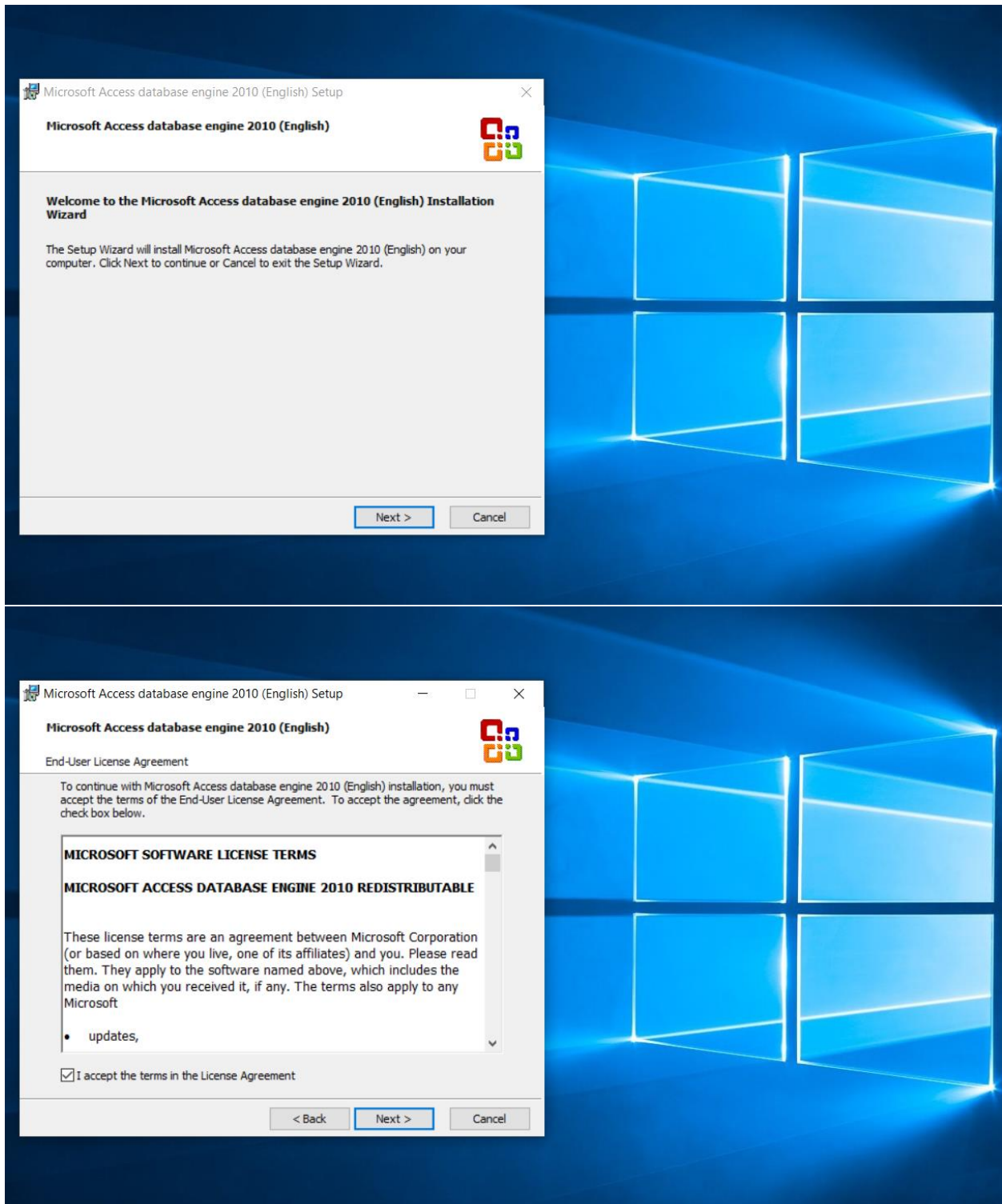
Приказаће се прозор где пише верзија:

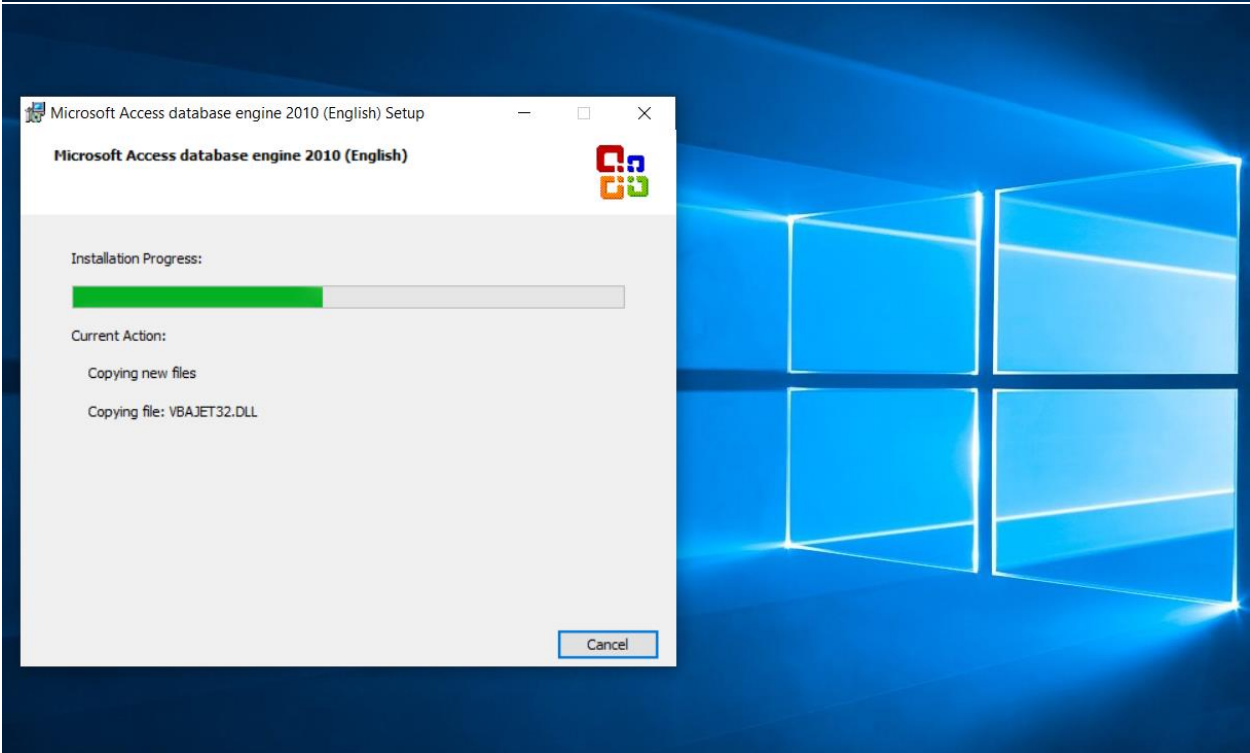
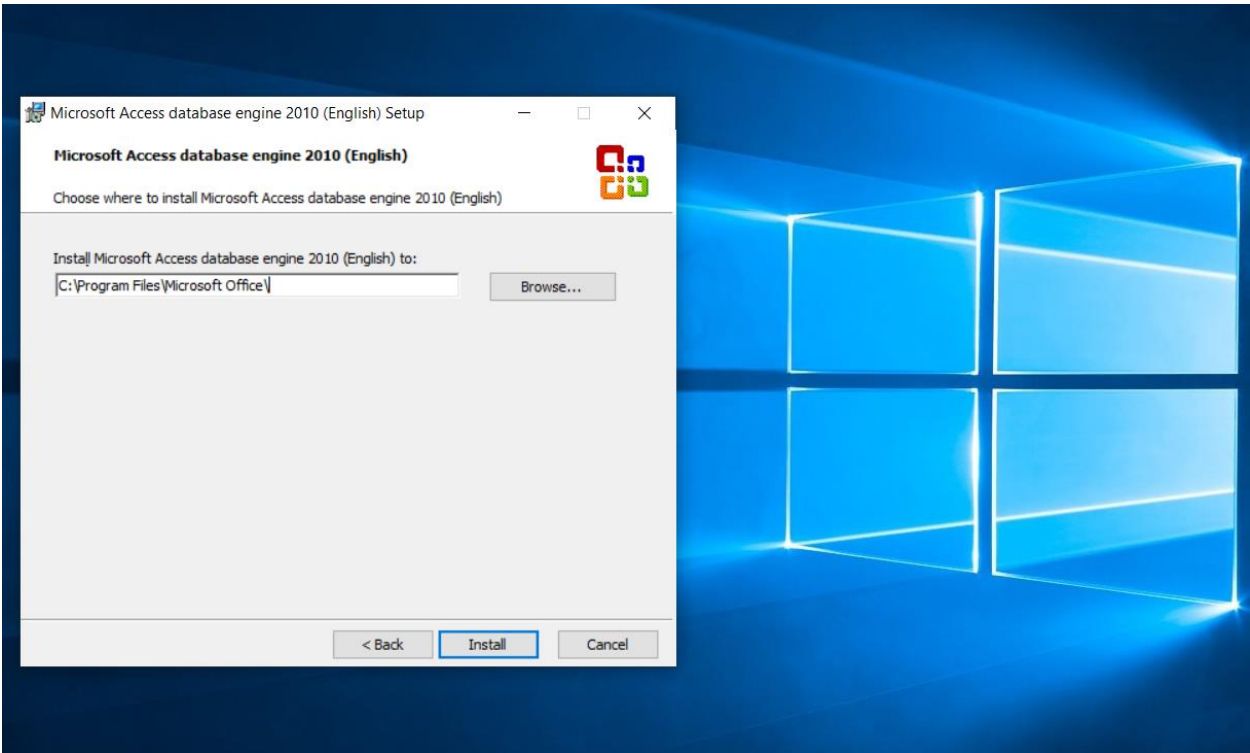


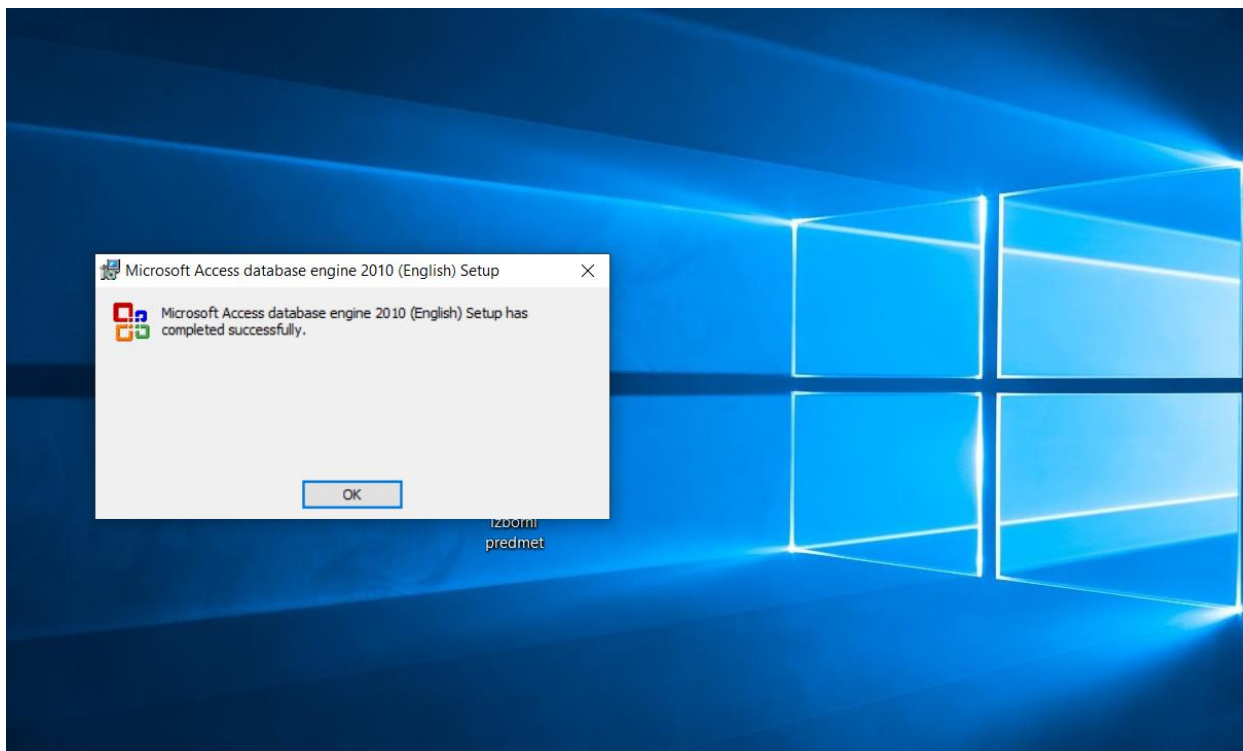
Затим Next

Покрените инсталацију Microsoft Access Database Engine 2010 Redistributable









Пошто сте преузели инсталацију „TeachersBook“ – покрените је.

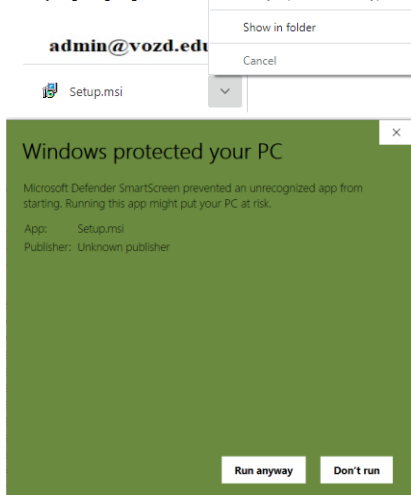
Верзија програма	Датум крепања
V 1.0 - преузми	11. 8. 2021.

Да би програм могао да функционише потребно је да буде инсталиран [Microsoft Access Database Engine 2010 Redistributable](#)

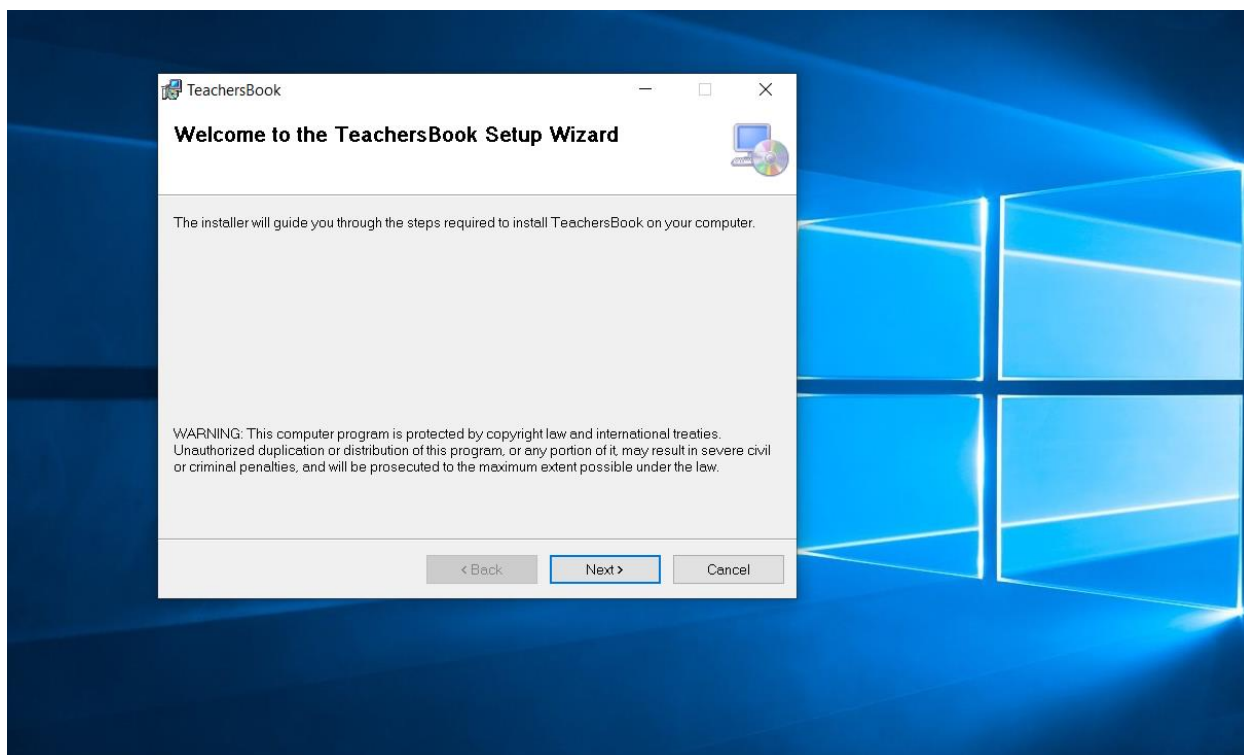


Програм је бесплатан и дозвољено је дељење програма уз навођење аутора. Није дозвољено мењање програма нити зарађивање на њему.

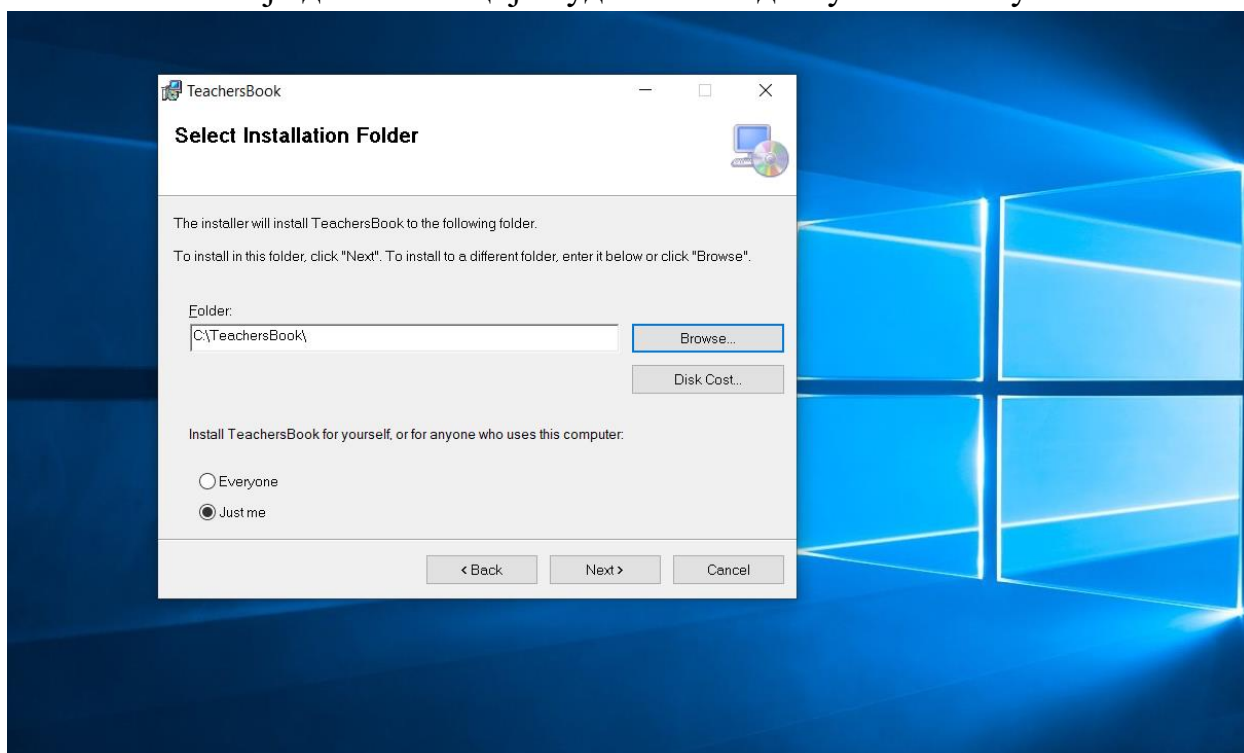
Аутора програма можете контактирати на е-пошту: admin@vozd.edu.rs

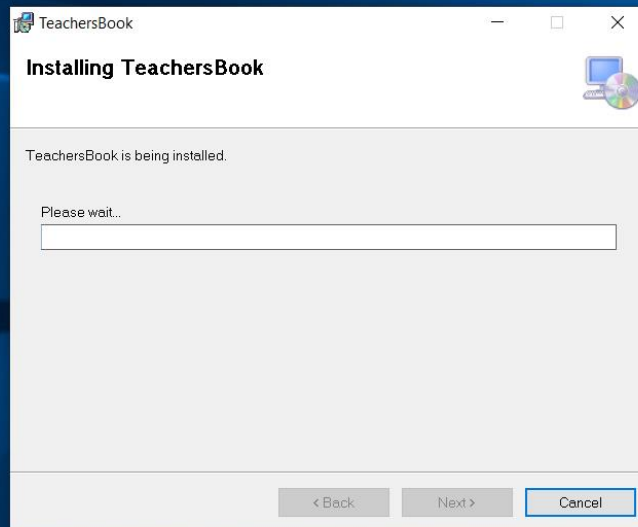
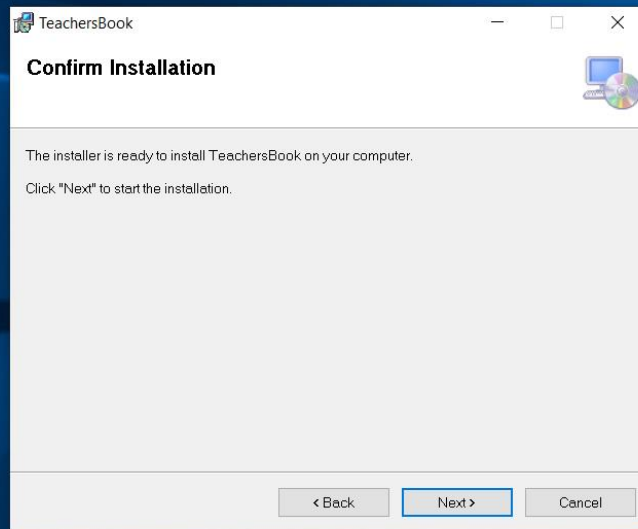


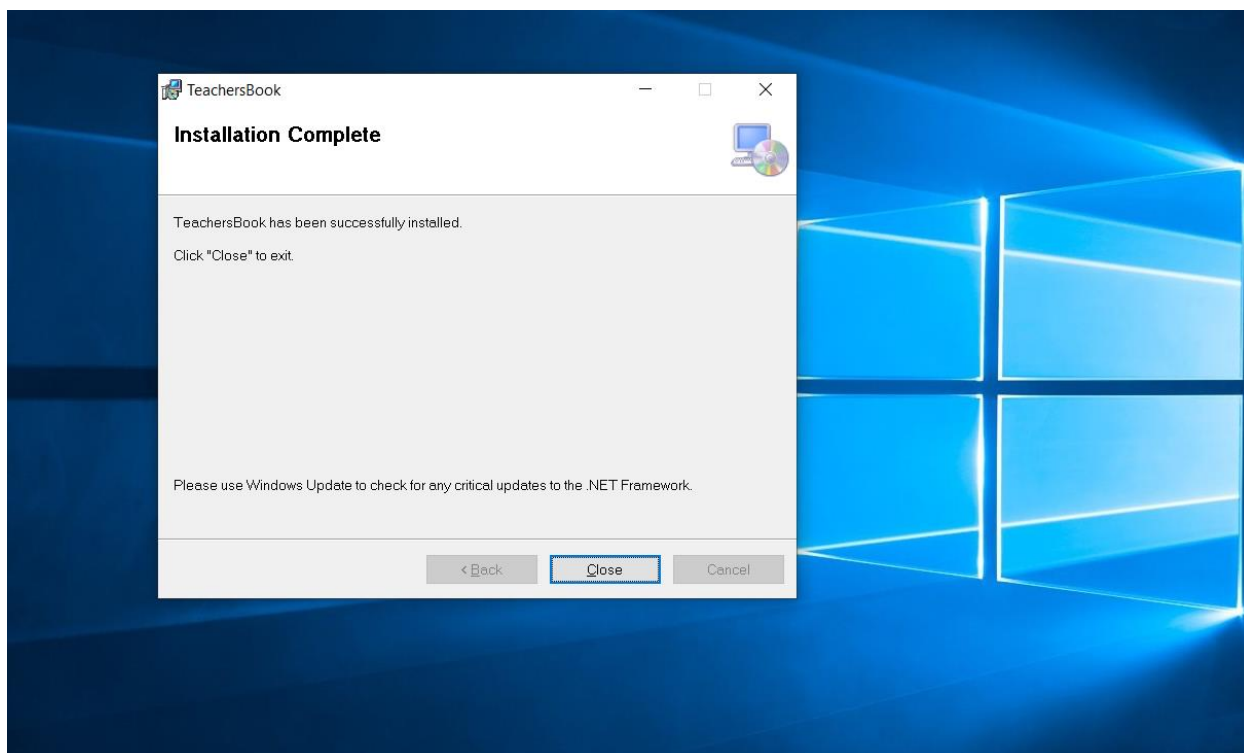
Уколико је потребно – дозволите инсталацију.



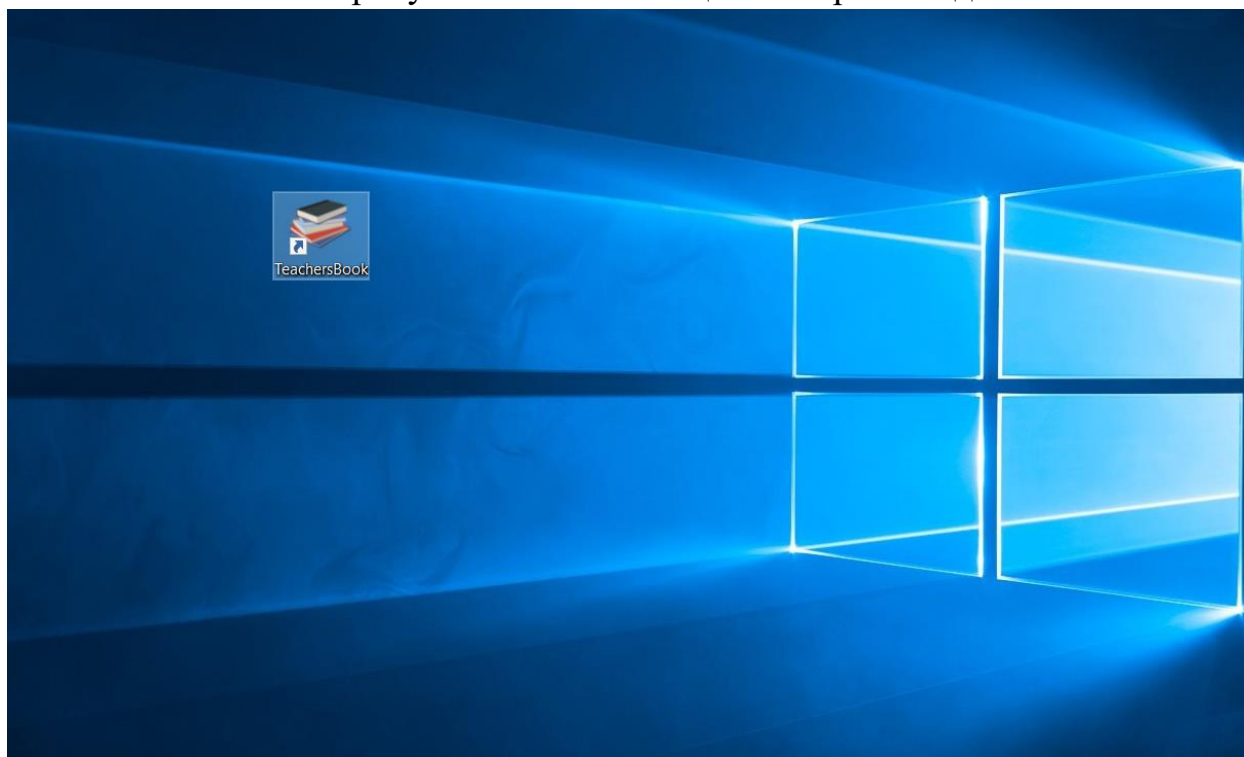
Пожељно је да инсталација буде на лако доступном месту.







На почетном екрану се налази иконица за покретање дигиталне свеске.



Приликом првог покретања програма могуће је да ваш антивирус програм скенира „TeachersBook“. Сачекајте.

Avast CyberCapture

Педагошка свеска

Цело одељење Ученици Градиво Унос података Извештаји О програму

Формативно оцењивање ученика

Разред: [] - [] Предмет: Биологија

Ученик: []

Датум: 09. 08. 2021. Тип оцено: Формативна

Начин оцењивања: усмена провера постигнућа

Наставна тема: []

Садржај / јединица: []

Питања / задаци: []

Запажања: []

Препоруке за даље напредовање: []

Ниво остварености: Није остварено

Ученик	Тип оцено	Начин оцењивања	Датум	Предмет	Ниво остварености
p2 и2	Формат...	учешће ...	8/9/2021	Природа...	01 М...
p3 и3	Формат...	учешће ...	8/9/2021	Природа...	01 М...
p4 и4	Формат...	учешће ...	8/9/2021	Природа...	01 Мој к...
p5 и5	Формат...	учешће ...	8/9/2021	Природа...	01 Мој к...
p6 и6	Формат...	учешће ...	8/9/2021	Природа...	01 Мој к...
p7 и7	Формат...	учешће ...	8/9/2021	Природа...	01 Мој к...
p8 и8	Формат...	учешће ...	8/9/2021	Природа...	01 Мој к...
p9 и9	Формат...	учешће ...	8/9/2021	Природа...	01 Мој к...
p10 и10	Формат...	учешће ...	8/9/2021	Природа...	01 Мој к...
p11 и11	Формат...	учешће ...	8/9/2021	Природа...	01 Мој к...
p12 и12	Формат...	учешће ...	8/9/2021	Природа...	01 Мој к...

Suspicious file detected

We're scanning **TeachersBook.exe** to make sure it's safe to open.
We've also sent it to our Threat Labs for a closer look.

Scanning... (About 50s remaining)

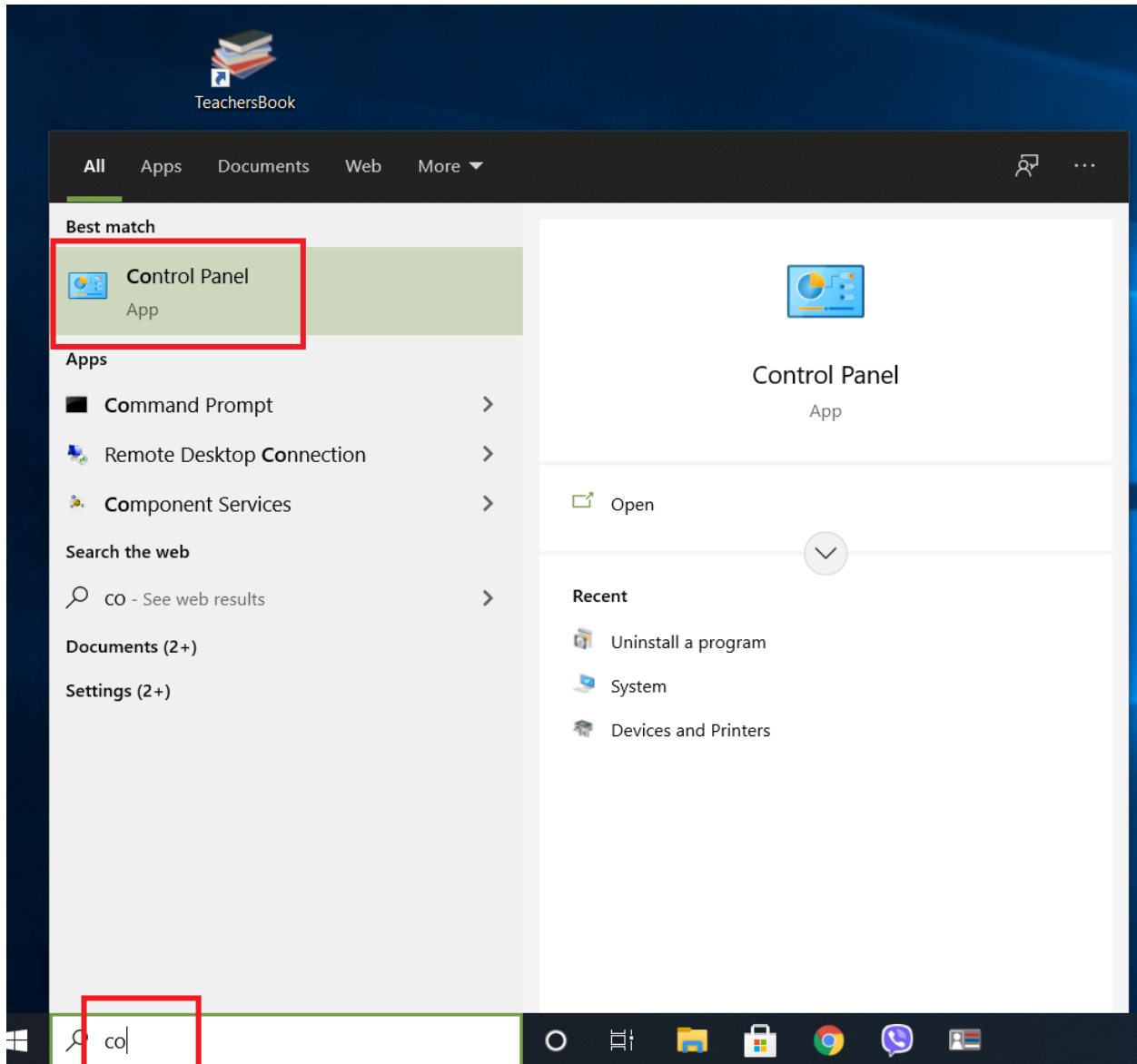
[See details](#)

Покрените дигиталну свеску.

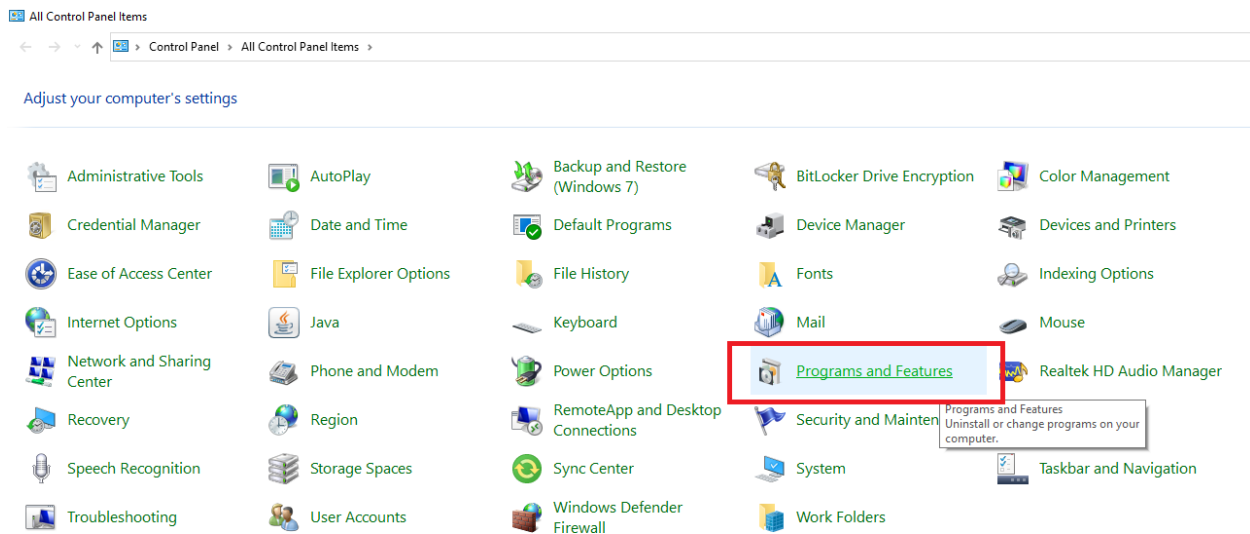
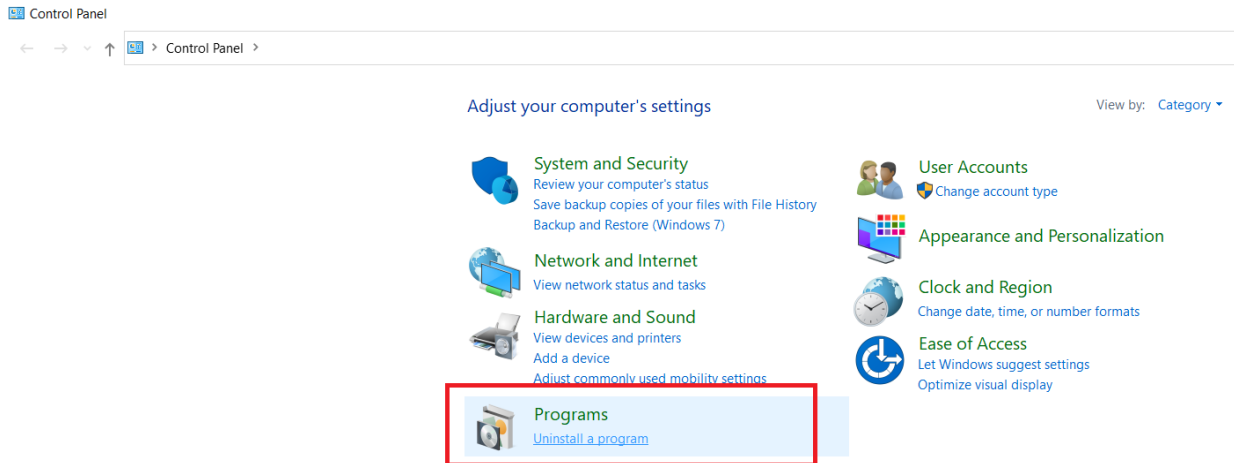
ДЕИНСТАЛАЦИЈА ПРОГРАМА

Деинсталација програма се врши у Control Panel –у:

Отворите Control Panel:



Кликните на **Programs** или **Programs and Features** – у зависности од верзије:



У списку инсталираних програма је **TeacherBook** (Дигитална свеска) и **Microsoft Access database engine 2010** (програмски додатак). Означите један и кликните на Uninstall. Даље одобрите брисање (NEXT).

Исто урадите и за други.

Programs and Features

Control Panel > Programs > Programs and Features

Control Panel Home

View installed updates

Turn Windows features on or off

Uninstall or change a program

To uninstall a program, select it from the list and then click Uninstall, Change, or Repair.

Organize Uninstall Change Repair

Name	Publisher	Installed On	Size	Version
TeachersBook	TeachersBook	9/21/2021	14.4 MB	1.0.0
Microsoft Access database engine 2010 (English)	Microsoft Corporation	9/21/2021	110 MB	14.0.7015.1000
Microsoft Edge	Microsoft Corporation	9/18/2021		93.0.961.52
Microsoft Update Health Tools	Microsoft Corporation	9/17/2021	1.10 MB	2.83.0.0
Microsoft Edge WebView2 Runtime	Microsoft Corporation	9/17/2021		93.0.961.52
Google Chrome	Google LLC	9/17/2021		93.0.4577.82
Zoom	Zoom Video Communications, In...	9/13/2021	9.76 MB	5.7.8 (1247)
Avast Free Antivirus	Avast Software	9/13/2021		21.7.2481
Microsoft OneDrive	Microsoft Corporation	9/10/2021	190 MB	21.160.0808.0002
Microsoft Access Runtime 2013	Microsoft Corporation	6/24/2021		15.0.4569.1506
EupravaRSDigitalSignature	EUpravaRS	6/3/2021	220 MB	1.0.0
ACDSee 10 Photo Manager	ACD Systems International	5/21/2021	74.2 MB	10.0.238
Easy GIF Animator 7.3	Karlis Blumentals	4/29/2021	68.4 MB	7.0
Republic of Serbia ID Card Middleware 2.1.0 (64-bit)	NetSeT Global Solutions d.o.o.	3/9/2021	6.73 MB	2.1.0
Microsoft Visual C++ 2008 Redistributable - x64 9.0.3...	Microsoft Corporation	3/9/2021	11.3 MB	9.0.30729.6161
Microsoft Visual C++ 2015-2019 Redistributable (x64)...	Microsoft Corporation	3/9/2021	22.6 MB	14.27.29016.0
Revo Uninstaller 2.0.2	VS Revo Group, Ltd.	3/9/2021	21.1 MB	2.0.2
Čitač elektronske lične karte (64-bitni)	MUP RS	3/2/2021	6.65 MB	1.3.3

КОРИШЋЕЊЕ ПРОГРАМА

На слици је приказана почетна страна дигиталне педагошке свеске.

У мени линији се налазе:

Цело одељење – служи за брзо оцењивање већег броја ученика (наставник може да за цело одељење евидентира да ли су урадили домаћи, колико су активни били на часу...).

Ученици - служи за унос имена и презиме ученика (одељења, и слично).

Градиво – служи за унос: предмета, тема, садржаја и исхода.

Унос података – служи за унос начина испитивања (усмено, практично, активност и остало), као и за унос нивоа оцене (није остварено, 1, 2...)

Извештаји – овде се могу видети оцене ученика и припремити за унос у електронски дневник.

Доња табела (сиво поље) може да служи за преглед, брисање и измену података у сваком делу (осим у извештају).

Унос предмета

Отворите Градиво – Предмети.

Педагошка свеска

Цело одељење Ученици **Градиво** Унос података Извештаји О програму

Оцењивање ученика

Разред: - Предмет:

Ученик:

Датум: 10. 08. 2021. Тип оцене: Формативна

Начин оцењивања: усмена провера постигнућа

Наставна тема:

Садржај / јединица:

Питања / задаци:

Запажања:

Препоруке за даље напредовање:

Ниво остварености: Није остварено

Разред	Одељење	Ученик	Тип оцене	Начин оцењивања	Датум
<input type="text"/>	<input type="text"/>	<input type="text"/>	<input type="text"/>	<input type="text"/>	<input type="text"/>

Савет је да обришете предмете које не предајете (да буду уписани само ваши предмети због прегледности). Означите предмет и на тастатури кликните на „delete“. Тако за сваки предмет. Значи, бришете ред у табели, а не име предмета. Уколико додајете предмет упишите назив предмета у поље „Додај нов предмет“ и кликните на „Сачувај“.

Педагошка свеска

Цело одељење Ученици Градиво Унос података Извештаји О програму

Оцењивање ученика

Разред: - Предмет:

Ученик:

Датум: 19. 08. 2021. Тип оцене: Формативна

Начин оцењивања: усмена провера постигнућа

Наставна тема:

Садржај / јединица:

Питања / задаци:

Знања, вештине и ставови ученика:

Препоруке за даље напредовање:

Ниво остварености: Није остварено

Ученик Тип оцене Начин оцењивања Датум

Предмети

Додај нов предмет:

Наставник:

Школа:

Сачувај

Предмет	Наставник	Школа
Биологија		
Верска настава		
Географија		
Грађанско васпитање		
Дигитални свет		
Домаћинство		
Енглески језик		
Информатика и рачунарство		
Историја		
Лепо писање		
Ликовна култура		
Математика		
Музичка култура		
Народна традиција		

Унос наставне теме

Отворите Градиво – Наставне теме.

Педагошка свеска

Цело одељење Ученици **Градиво** Унос података Извештаји О програму

Оцењивање ученика

Разред: -

Ученик:

Датум: 10. 08. 2021. Тип оцене: Формативна

Начин оцењивања: усмена провера постигнућа

Наставна тема:

Садржај / јединица:

Питања / задаци:

Запажања:

Препоруке за даље напредовање:

Ниво остварености: Није остварено

Назив наставне теме упишите у поље „Наставна тема“, означите предмет из падајућег менија. Обавезно упишите разред, тако што ћете унети број у предвиђено поље (1, 2, 3...8). За разред се уноси број без тачке. Поновите поступак за сваку тему.

Педагошка свеска

Цело одељење Ученици Градиво Унос података Извештаји О програму

Оцењивање ученика

Разред: - Предмет:

Ученик:

Датум: 19. 08. 2021. Тип оцене: Формативна

Начин оцењивања: усмена провера постигнућа

Наставна тема:

Садржај / јединица:

Питања / задаци:

Знања, вештине и ставови ученика

Препоруке за даље напредовање:

Ниво остварености: Није остварено

Ученик Тип оцене Начин

Наставне теме

Наставна тема:

Предмет: Природа и друштво

Разред:

Сачувај

Наставна тема	Предмет	Разред
01 Мој крај. Рељеф и воде краја	Природа и друштво	3
02 Оријентација у простору и вр...	Природа и друштво	3
03 Култура живљења	Природа и друштво	3
04 Прошлост	Природа и друштво	3
05 Нежива природа	Природа и друштво	3
06 Животне заједнице	Природа и друштво	3
07 Кретање	Природа и друштво	3
08 Материјали	Природа и друштво	3

Унос садржаја / наставне јединице

Отворите Градиво – Садржаји / јединице.

Педагошка свеска

Цело одељење Ученици **Градиво** Унос података Извештаји О програму

Оцењивање ученика

Разред: - Предмети
 Наставне теме
Садржаји / јединице
 Исходи

Ученик:

Датум: 10. 08. 2021. Тип оцене: Формативна

Начин оцењивања: усмена провера постигнућа

Наставна тема:

Садржај / јединица:

Питања / задаци:

Запажања:

Препоруке за даље напредовање:

Ниво остварености: Није остварено

Разред Одељење Ученик Тип оцене Начин оцењивања Датум

Упишите разред (1, 2, 3...8 без тачке) у предвиђено поље, изаберите предмет и тему из падајућих менија. Унесите Садржај или наставни јединицу. Кликните на „Додај“. У доњој табели (сиво поље) појављује се унети садржај. Поновите за сваку наставну јединицу. Наравно, ово све унесите из свог оперативног плана тако што копирате потребне реченице.

Педагошка свеска

Цело одељење Ученици Градиво Унос података Извештаји О програму

Формативно оцењивање ученика

Разред: - Предмет: Природа и друштво

Ученик:

Датум: 08. 08. 2021. Тип оцене: Формативна

Начин оцењивања: усмена провера постигнућа

Наставна тема:

Садржај / јединица:

Питања / задаци:

Запажања:

Препоруке за даље напредовање:

Ниво остварености: Није остварено Сачувај

Ученик Тип оцене Начин оцењивања Датум Предмет Наставна тема Наставна јединица / садржај Исходи Ниво остварености Питања Запажања Препоруке Еквивалентно у дневном раду

Наставне јединице / садржаји

Разред: 3 Предмет: Природа и друштво Тема: 01 Мој крај Рељеф и воде краја

Јединица / садржај: Додај

Наставна јединица / садржај Наставна тема

На слици је започет пример:

Педagoшка свеска

Цело одељење Ученици Градио Унос података Ивештаји О програму

Формативно оцењивање ученика

Разред: - Предмет: Природа и друштво

Ученик:

Датум: 08. 08. 2021. Тип оцене: Формативна

Начин оцењивања: усмена провера постигнућа

Наставна тема:

Садржај / јединица:

Питања / задаци:

Запажања:

Препоруке за даље напредовање:

Ниво остварености: Није остварено Сачувај

Ученик: Тип оцене: Начин оцењивања: Датум: Предмет: Наставна тема: Наставна јединица / садржај: Исходи: Ниво остварености: Питања: Запажања: Препоруке: Евалуирано / дефини рад:

Наставна јединица / садржај

Разред: 3 Предмет: Природа и друштво Тема: 01 Мој крај. Рељеф и воде краја

Јединица / садржај: Долај

Наставна јединица / садржај	Наставна тема
Облици рељефа у мом крају	01 Мој крај. Рељеф и воде краја
Површинске воде у мом крају	01 Мој крај. Рељеф и воде краја
Утицај рељефа и вода на живот људи у крају	01 Мој крај. Рељеф и воде краја

Унос исхода за унете садржаје / наставне јединице

Отворите Градиво – Исходи.

Педагошка свеска

Цело одељење Ученици Градиво Унос података Извештаји О програму

Оцењивање ученика

Разред: -

Ученик:

Датум: 10. 08. 2021. Тип оцене: Формативна

Начин оцењивања: усмена провера постигнућа

Наставна тема:

Садржај / јединица:

Питања / задаци:

Запажања:

Препоруке за даље напредовање:

Ниво остварености: Није остварено

Разред Одељење Ученик Тип оцене Начин оцењивања Датум

Приликом уноса исхода унесите потребне податке за разред, предмет, тему, садржај. Означите из падајућег менија ниво исхода (основни, средњи и напредни). Кликните на „Сачувај“. У доњем пољу се појављују унети исходи у три боје: (основни – црвена, средњи – жута и напредни - зелена), што визуелно олакшава употребу при оцењивању.

Исходи

Разред: 3 Предмет: Природа и друштво Тема: 01 Мој крај. Рељеф и воде краја

Јединица / садржај: Утицај рељефа и вода на живот људи у крају

Исход:

Ниво исхода: Основни

Сачувај

Исход	Наставна јединица / садржај	Ниво исхода
Идентификује облике рељефа у свом крају.	Облици рељефа у мом крају	Основни
чусвоји нове појмове/називе за облике рељефа и правилно их употреби на слици наставног листића.	Облици рељефа у мом крају	Средњи
чусвоји појам надморског висина и свих се него висина тла.	Облици рељефа у мом крају	Напредни
Идентификује облике површинске воде у свом крају.	Површинске воде у мом крају	Основни
чудреди положај задатог објекта у односу на истануте облике рељефа и површинске воде у свом крају.	Површинске воде у мом крају	Средњи
Идентификује облике површинске воде и правилно их употреби на слици наставног листића.	Површинске воде у мом крају	Напредни
Идентификује облике рељефа и површинских вода у свом крају.	Утицај рељефа и вода на живот људи у крају	Основни
чутрустрије примерница како рељеф и површинске воде утичу на живот људи у крају.	Утицај рељефа и вода на живот људи у крају	Средњи
чудистрије текст и фотографију за самостално учење.	Утицај рељефа и вода на живот људи у крају	Напредни
чудистрије нове појмове/називе за облике рељефа и вода, правилно их употреби у самосталним одговорима.	Утицај рељефа и вода на живот људи у крају	Основни
чуповеке резултате рада са уложеним трудом	Утицај рељефа и вода на живот људи у крају	Средњи

Унос података о ученицима

Отворите **Ученици**.

Педагошка свеска

Цело одељење **Ученици** Градиво Унос података Извештаји О програму

Оцењивање ученика

Разред: - Предмет:

Ученик:

Датум: 10. 08. 2021. Тип оцене: Формативна

Начин оцењивања: усмена провера постигнућа

Наставна тема:

Садржај / јединица:

Питања / задаци:

Запажања:

Препоруке за даље напредовање:

Ниво остварености: Није остварено

Разред	Одељење	Ученик	Тип оцене	Начин оцењивања	Датум
--------	---------	--------	-----------	-----------------	-------

Појављује се нов прозор у коме уписујете податке о ученицима: име, презиме, разред, одељење, пол... После уноса за сваког ученика кликните на „Сачувај“. У доњој табели се креира списак ученика.

Педагошка свеска

Цело одељење **Ученици** Градиво Унос података Извештаји О програму

Оцењивање ученика

Разред: - Предмет:

Ученик:

Датум: 19. 08. 2021. Тип оцене: Формативна

Начин оцењивања: усмена провера постигнућа

Наставна тема:

Садржај / јединица:

Питања / задаци:

Знања, вештине и ставови ученика:

Препоруке за даље напредовање:

Ниво остварености: Није ост...

Ученици

Име: Презиме:

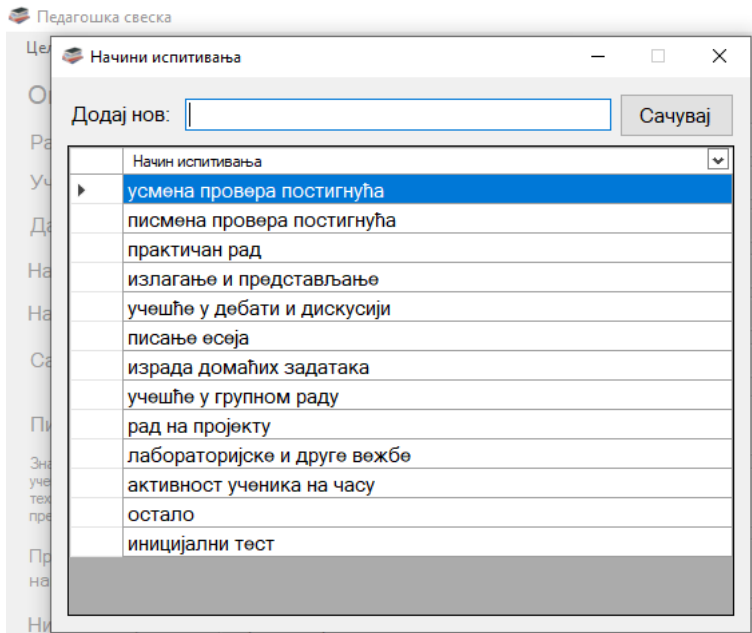
Разред: 3 - 1 Пол: Мушко ИОП: не Додатна Долунска Такмичење Сачувај

Име	Презиме	Разред	Одељење	Пол	ИОП	Додатна	Долунска	Такмичење
Име ученика	Презиме уче...	3	1	Мушко	не	<input type="checkbox"/>	<input type="checkbox"/>	<input type="checkbox"/>

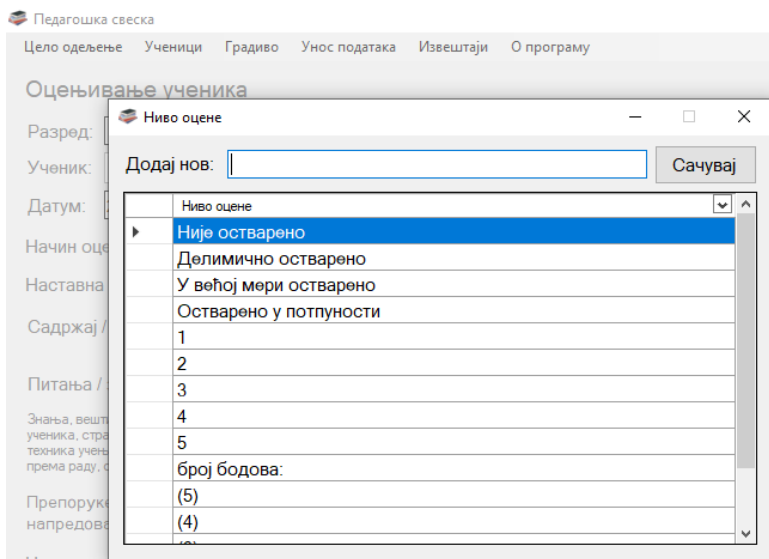
Овим сте припремили базу (програм) за употребу.

Измена начина испитивања и ниво-а оцена

Отворите **Унос података – начин испитивања**. Можете додати нови, или обрисати већ уписан. Означите ред и *деле*те на тастатури.



Отворите **Унос података – ниво оцене**. Можете додати нови, или обрисати већ уписан. Означите ред и *деле*те на тастатури.



ОЦЕЊИВАЊЕ

Оцењивање се ради на почетној страници програма:

Оцењивање ученика

Разред: 3 - 1 Предмет: Природа и друштво

Ученик: Прозив ученика Или ученика

Датум: 19.08.2021 Тип оцене: Формативна

Начин оцењивања: усмена провера постигнућа

Наставна тема: 01 Мој крај. Рљељер и вода краја

Садржај / јединица: Облици рљељера у мом крају

Питања / задаци: питања

Знања, вештине и ставови ученика: Знања, вештине и ставови

Припомене за даље мерења: Припомене

Ниво остварености: У већој мери остварено

Ученик	Тип оцене	Начин оцењивања	Датум	Предмет	Наставна тема	Наставна јединица / садржај	Исходи	Ниво остварености	Питања	Забелешке	Припомене	Видљивост у дневном раду
Позива ученика И.	Формативна	усмена провера пос.	9/19/2021	Природа и друштво	01 Мој крај. Рљељер	Облици рљељера у м.	идентификује обли.	У већој мери оствар.	питања	Знања, вештине и став.	Припомене	<input type="checkbox"/>
Позива ученика И.	Формативна	усмена провера пос.	9/19/2021	Природа и друштво	01 Мој крај. Рљељер	Облици рљељера у м.	услови нове пољов.	У већој мери оствар.	питања	Знања, вештине и став.	Припомене	<input type="checkbox"/>

Унесите потребне податке (разред, одељење). У падајућем менију изаберите ученика тог одељења. Датум по потреби можете променити. Означите тип оцене, начин испитивања, тему, садржај, унесите потребне информације. У падајућим менијима „Одаберите од већ коришћених“ можете одабрати раније употребљаване реченице. Не заборавите да означите које исходе је ученик одговарао. Исходи се појављују када изаберете садржај. Сваки исход се у доњу табелу уноси у једном реду. Пазите да приликом сумативног оцењивања не дуплирате оцену јер сте означили више исхода. Можете обрисати податак у доњем пољу тако што га селекујете и кликнете на тастатури *delete*. Уколико сте погрешно унели неки податак, можете га променити у самој табели кликом на стрелицу са десне стране ћелије у којој мењате унос.

Одабери исход

Исходи

- Идентификује облике рљељера у овом крају.
- услови нове пољовне називе за облике рљељера и правилно их употреби на слици наставног листића.
- изабрани подаци надгледног вештача и како се разликују од вештача.

Одаберите од већ коришћених

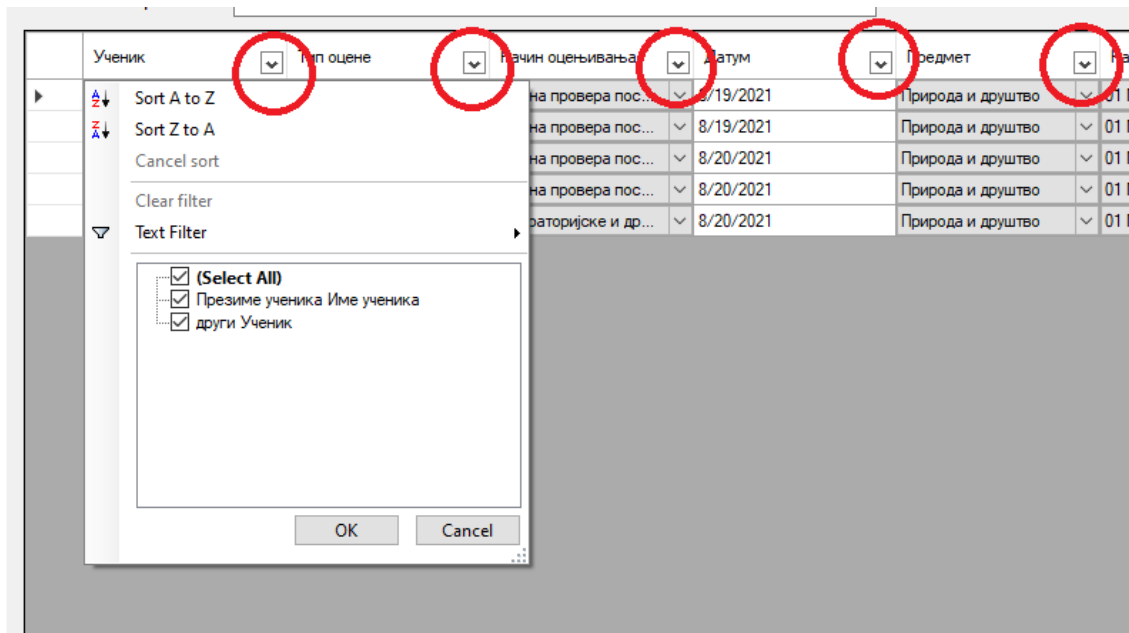
датум	Предмет	Наставна тема	Наставна јединица / садржај	Исходи	Ниво остварености	Питања	Забелешке
19/2021	Природа и друштво	01 Мој крај. Рљељер	Облици рљељера у м.	идентификује обли.	У већој мери оствар.	питања	Знања, вештине и ста
19/2021	Природа и друштво	01 Мој крај. Рљељер	Облици рљељера у м.	услови нове пољов.	У већој мери оствар.	питања	Знања, вештине и ста

Ниво остварености: **У већој мери остварено**

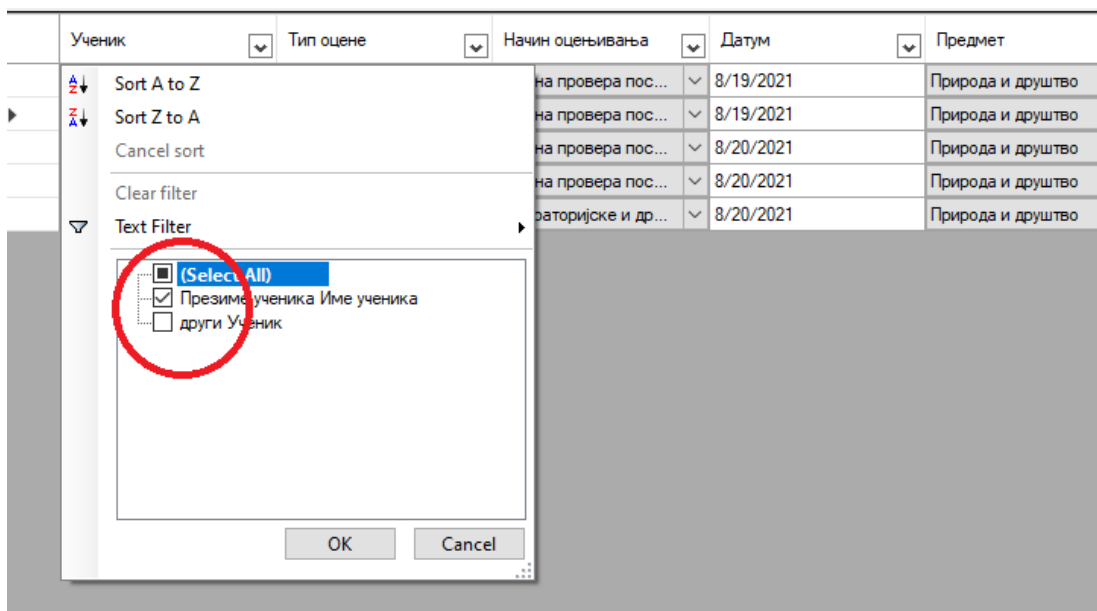
- Није остварено
- Делумично остварено
- У већој мери остварено
- Остварено у потпуности

Филтрирање и сортирање

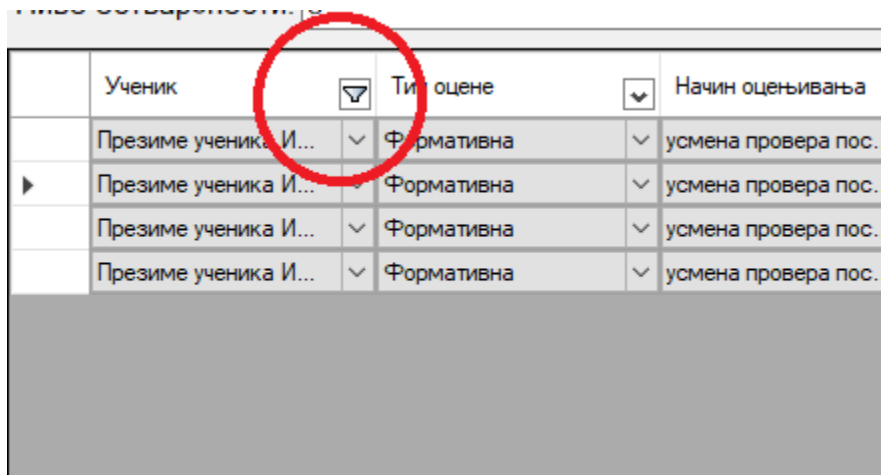
Све колоне у доњој (сивој) табели можете филтрирати и сортирати по жељи, што омогућава бољу прегледност.



Кликом на стрелицу са десне стране колоне коју желите да сортирате или филтрирате отвара се прозор где означите потребно. Уколико је означен само један ученик други ученици се не виде у табели.



Тада се појављује ознака коју, уколико желите да поново видите податке за све ученике, морате отклонити на исти начин.



The image shows a screenshot of a table with four columns: 'Ученик', 'Тип оцене', and 'Начин оцењивања'. The 'Ученик' column contains a dropdown arrow icon, which is circled in red. The table has four rows of data, each with a 'Презиме ученика И...' in the first column, 'Формативна' in the second, and 'усмена провера пос.' in the third. A grey bar is visible at the bottom of the table area.

Ученик	Тип оцене	Начин оцењивања
Презиме ученика И...	Формативна	усмена провера пос.
Презиме ученика И...	Формативна	усмена провера пос.
Презиме ученика И...	Формативна	усмена провера пос.
Презиме ученика И...	Формативна	усмена провера пос.

Оцењивање целог одељења

Отворите Цело одељење.

Педагошка сеска

Цело одељење Ученици Градио Унос података Извештаји О програму

Оцењивање ученика

Разред: [] - [] Предмет: []

Ученик: []

Датум: 10.08.2021. [] Тип оцене: [Формативна]

Начин оцењивања: усмена провера постигнућа

Наставна тема: []

Садржај / јединица: []

Питања / задаци: []

Запажања: []

Препоруке за даље напредовање: []

Ниво остварености: [Није остварено] [Сачувај]

Разред	Одељење	Ученик	Тип оцене	Начин оцењивања	Датум	Предмет	Наставна тема / садржај	Исходи	Ниво остварености	Питања	Запажања	Препоруке	Евидентисано у дневним радовима
--------	---------	--------	-----------	-----------------	-------	---------	-------------------------	--------	-------------------	--------	----------	-----------	---------------------------------

Одредите потребне податке. Са десне стране се појављује списак ученика и ту уписујете оцене. По уносу не заборавите „Сачувај“. Оцене се за све ученике појављује у доњој табели. Ту оцене можете променити или обрисати. Напомена: у зависности од перформанси рачунара који користите зависиће и време уноса оцена. Будите стрпљиви. Уколико два или више пута кликнете „Сачувај“, толико пута ће те унети оцене.

Оцењивање целог одељења

Оцењивање одељења

Разред: [3] - [1] Предмет: [Природа и друштво] Датум: 10.08.2021. [] Тип оцене: [Формативна]

Начин оцењивања: писмена провера постигнућа Наставна тема: [01. Мок крај. Релеф и вода крај]

Садржај / јединица: [Угавар релефа и вода на живот људи у крају]

Питања / задаци: []

Запажања: []

Препоруке за даље напредовање: []

Исходи:

- Одберити исходи
- Исходи
- одредити у облику рачуна и повезати са водом у крају
- напомена: примерени сако рачуна и повезати са водом у крају
- напомена: примерени сако рачуна и повезати са водом у крају
- напомена: примерени сако рачуна и повезати са водом у крају
- напомена: примерени сако рачуна и повезати са водом у крају

Ученици:

Оцена	Ученик
2	Јовановић Јован
4	Петровић Петар
5	Симић Ана
3	Перић Петрија
n1	Иван 1
n2	n2
n3	n3
n4	n4
n5	n5
n6	n6
n7	n7
n8	n8
n9	n9
n10	n10
n11	n11
n12	n12
n13	n13
n14	n14
n15	n15
n16	n16
n17	n17
n18	n18

[Сачувај]

Разред	Одељење	Ученик	Тип оцене	Начин оцењивања	Датум	Предмет	Наставна тема	Наставна јединица / садржај	Исходи	Питања	Запажања	Препоруке	НивоОцене	Евидентисано у дневним радовима
3	1	n2 и2	Формативна	ушла у групном	8/9/2021	Природа и друштво	03. Култура живота	Паричице вода	ти даге	ти даге	ти даге	ти даге	У виђи нека ост.	<input type="checkbox"/>
3	1	n3 и3	Формативна	ушла у групном	8/9/2021	Природа и друштво	01. Мок крај. Рел.	Паричице вода	ти даге	ти даге	ти даге	ти даге	Датимено ост.	<input type="checkbox"/>
3	1	n4 и4	Формативна	ушла у групном	8/9/2021	Природа и друштво	01. Мок крај. Рел.	Паричице вода	ти даге	ти даге	ти даге	ти даге	Датимено ост.	<input type="checkbox"/>
3	1	n5 и5	Формативна	ушла у групном	8/9/2021	Природа и друштво	01. Мок крај. Рел.	Паричице вода	ти даге	ти даге	ти даге	ти даге	Наре оставаче	<input type="checkbox"/>
3	1	n6 и6	Формативна	ушла у групном	8/9/2021	Природа и друштво	01. Мок крај. Рел.	Паричице вода	ти даге	ти даге	ти даге	ти даге	Оставаче пог.	<input type="checkbox"/>
3	1	n7 и7	Формативна	ушла у групном	8/9/2021	Природа и друштво	01. Мок крај. Рел.	Паричице вода	ти даге	ти даге	ти даге	ти даге	Датимено ост.	<input type="checkbox"/>
3	1	n8 и8	Формативна	ушла у групном	8/9/2021	Природа и друштво	01. Мок крај. Рел.	Паричице вода	ти даге	ти даге	ти даге	ти даге	Датимено ост.	<input type="checkbox"/>
3	1	n9 и9	Формативна	ушла у групном	8/9/2021	Природа и друштво	01. Мок крај. Рел.	Паричице вода	ти даге	ти даге	ти даге	ти даге	У виђи нека ост.	<input type="checkbox"/>
3	1	n10 и10	Формативна	ушла у групном	8/9/2021	Природа и друштво	01. Мок крај. Рел.	Паричице вода	ти даге	ти даге	ти даге	ти даге	У виђи нека ост.	<input type="checkbox"/>
3	1	n11 и11	Формативна	ушла у групном	8/9/2021	Природа и друштво	01. Мок крај. Рел.	Паричице вода	ти даге	ти даге	ти даге	ти даге	У виђи нека ост.	<input type="checkbox"/>
3	1	n12 и12	Формативна	ушла у групном	8/9/2021	Природа и друштво	01. Мок крај. Рел.	Паричице вода	ти даге	ти даге	ти даге	ти даге	Датимено ост.	<input type="checkbox"/>

ИЗВЕШТАЈИ

Отворите Извештаји – Оцене ученика.

Педагошка свеска

Цело одељење Ученици Градиво Унос података Извештаји О програму

Оцењивање ученика

Оцене ученика

Разред: - Предмет:

Ученик:

Датум: 10. 08. 2021. Тип оцене: Формативна

Начин оцењивања: усмена провера постигнућа

Наставна тема:

Садржај / јединица:

Питања / задаци:

Запажања:

Препоруке за даље напредовање:

Ниво остварености: Није остварено

Разред Одељење Ученик Тип оцене Начин оцењивања Датум

Отвара се нови прозор где после уноса потребних података и кликом на “Прикажи“, добијате листу оцена.

Педагошка свеска

Цело одељење Ученици Градиво Унос података Извештаји О програму

Формативно оцењивање ученика

Разред: 3 - 2 Предмет: Природа и друштво

Ученик: Симић Ана

Датум: 08. 08. 2021. Тип оцене: Формативна

Начин оцењивања: активност ученика на часу

Наставна тема: 08 Материјали

Садржај / јединица:

Питања / задаци:

Запажања:

Препоруке за даље напредовање:

Ниво остварености: Није остварено

ИЗВЕШТАЈ

Разред: 3 - 1 Предмет: Природа и друштво Ученик: Јовановић Јован

Датум од: 08. 07. 2021. До: 08. 08. 2021. Прикажи оцене: Нису евидентирани у дневник рада Прикажи

Обављено	Ученик	Тип оцене	Начин оцењивања	Датум	Предмет	Наставна тема	Садржај / јединица	Испити	Питања	Запажања	Препоруке	Ниво оцене	Број оцена	Дневник рада
<input checked="" type="checkbox"/>	Јован	Форм.	усмен	8/8/2021	Прир.	03 Прир.						Нис о...		<input type="checkbox"/>

Ученик: Тип оцене: Начин:

Јовановић Јован Формативна усмена

Петровић Петар Формативна усмена

Петровић Петар Формативна избор

Симић Ана Формативна активн

Крирај и копирај текст

Све колоне у доњој (сивој) табели можете филтрирати и сортирати по жељи, што омогућава бољу прегледност.

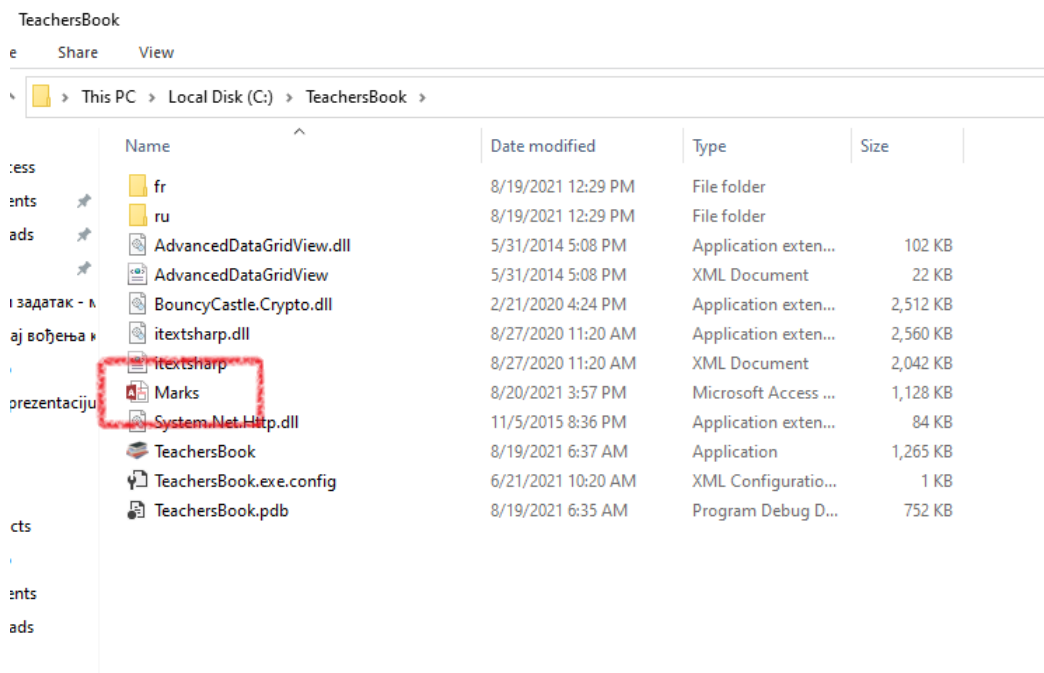
Тип оцене	Начин оцењивања	Датум	Предмет	Наставна тема	Наставна јединица / садржај
Sort A to Z			Природа и друшт...	03 Култура жив...	Површинске вод...
Sort Z to A			Природа и друшт...	01 Мој крај. Рељ...	Површинске вод...
Cancel sort			Природа и друшт...	01 Мој крај. Рељ...	Површинске вод...
Clear filter			Природа и друшт...	01 Мој крај. Рељ...	Површинске вод...
Text Filter			Природа и друшт...	01 Мој крај. Рељ...	Површинске вод...
(Select All)			Природа и друшт...	01 Мој крај. Рељ...	Површинске вод...
<input checked="" type="checkbox"/> Формативна			Природа и друшт...	01 Мој крај. Рељ...	Површинске вод...
<input checked="" type="checkbox"/> Бројчана			Природа и друшт...	01 Мој крај. Рељ...	Површинске вод...
<input checked="" type="checkbox"/> Описна			Природа и друшт...	01 Мој крај. Рељ...	Површинске вод...
<input checked="" type="checkbox"/> Закључна			Природа и друшт...	01 Мој крај. Рељ...	Површинске вод...
Формативна	учешће у групно...	07/9/2021	Природа и друшт...	01 Мој крај. Рељ...	Површинске вод...
Формативна	учешће у групно...	8/9/2021	Природа и друшт...	01 Мој крај. Рељ...	Површинске вод...

Селекујте оцене које желите да унесете у дневник (штиклирајте у колони „Одабери“). Кликните на „Креирај и копирај текст“. За селековане оцене се креира текст који је већ копиран у меморији рачунара, па га можете само „испустити“ (Paste) у дневник на предвиђено место. Такође ће вас програм „питати“ да ли желите да означите пренесене оцене, јер се оцене групишу у оне које су пренесене у дневник и групу оцена која то није.

The screenshot shows the 'Formative Assessment of Students' interface. At the top, there are filters for 'Разред' (3 - 2), 'Предмет' (Природа и друштво), and 'Ученик' (Смиљ Ана). Below this is a table of assessments with columns for 'Одабери', 'Ученик', 'Тип оцене', 'Начин оцењивања', 'Датум', 'Предмет', 'Наставна тема', 'Садржај / јединица', 'Исход', 'Питања', 'Закључања', 'Препоруке', 'Напомена', 'Број оцена', and 'Дневни рад'. A dialog box titled 'Евиденцирано у дневнику рада' is open, asking 'Да ли желите да за ове одабране оцене обележите да су евиденциране у дневнику рада?' with 'Да' and 'Не' buttons. Below the dialog is a text area with the button 'Креирај и копирај текст' and the text 'У периоду од 08. 07. 2021 до 08. 08. 2021. Јован је праћен у остваривању исхода и саопштењавању'.

Важна напомена: На адреси вашег рачунара **C:\TeachersBook** се налази фајл са подацима и оценама које сте унели. То је фајл са називом „**Marks**“. Препорука је да направите копију тог фајла и сачувате на другом рачунару или меморији, макар једном недељно. Уколико желите рад да наставите на другом рачунару потребно је да пренесете документ „**Marks**“. Овај фајл се не отвара.

Приликом поновне инсталације програма. Копирајте сачувани фајл на исто место (**C:\TeachersBook**), тиме добијате већ унете оцене.



Успешан рад жели Вам Тим дигиталне педагошке свеске.